



Program Operacyjny

Ministerstwo Rozwoju Regionalnego

Kapitał ludzki

Komponent regionalny

Program Operacyjny Kapitał Ludzki



**Priorytety II i VII PO KL - wsparcie
adaptacyjności z EFS 2007-2013**

Radom, 19 września 2006 r.

Program Operacyjny Kapitał Ludzki

Cel główny PO KL:
Wzrost poziomu zatrudnienia i spójności społecznej
m.in. poprzez dopasowanie zasobów pracy do zmieniającej się sytuacji
na rynku pracy (Cel 1)

Obejmuje całość środków EFS w Polsce:
9 559 882 tys. EUR
z czego
8 125 900 tys. EUR z EFS



Diagnoza społeczno-gospodarcza: adaptacyjność

- Zmiany strukturalne na rynku pracy: wzrost zatrudnienia w **usługach** (kosztem rolnictwa i przemysłu) przy znacznym zróżnicowaniu struktury zatrudnienia
- Zróżnicowany rozwój poszczególnych branż gospodarki (**niestabilność zatrudnienia**)
- Nierównomierność procesów **restrukturyzacyjnych**
- Słabość **sieci** instytucji wspierających MŚP
- **Niska innowacyjność** gospodarki
- Słabe **powiązania** między jednostkami naukowymi a przedsiębiorstwami
- Niski udział osób dorosłych w **kształceniu ustawicznym** (zwłaszcza osób o niższym wykształceniu)



Adaptacyjność - analiza SWOT

- | | |
|---|---|
| <ul style="list-style-type: none">• popularyzacja szkoleń wśród części pracowników• rosnąca mobilność zawodowa, zwłaszcza młodzieży• rozwój zatrudnienia w sektorze prywatnym• rozwój ICT w przedsiębiorstwach• rozwój elastycznych form zatrudnienia, samozatrudnienia | <ul style="list-style-type: none">• mała skala kształcenia ustawicznego (osoby starsze i słabo wykształcone)• niski poziom innowacyjności, nakładów na B+R• niskie przygotowanie kadr do kreowania i wdrażania nowych technologii• nieukończona restrukturyzacja• mała skala i niska jakość usług dla przedsiębiorstw |
| <ul style="list-style-type: none">• upowszechnienie elastycznych form zatrudnienia, gł. wśród kobiet wychowujących dzieci• upowszechnienie tańszego kształcenia przez Internet• poprawa BHP• wsparcie przedsiębiorczości• programy <i>outplacement</i> | <ul style="list-style-type: none">• chaotyczna restrukturyzacja• brak zainteresowania pracodawców kształceniem ustawicznym pracowników• brak ukierunkowania nakładów publicznych na B+R i współpracę z przedsiębiorstwami• niedopasowanie podaży szkoleń do popytu• niedostateczne rozpoznanie trendów rozwojowych w gospodarce |



Struktura PO Kapitał Ludzki



Priorytet II - Rozwój zasobów ludzkich i potencjału adaptacyjnego przedsiębiorstw

Cel:

- A. Podniesienie konkurencyjności przedsiębiorstw poprzez zwiększenie inwestowania w kapitał ludzki przedsiębiorstw
- B. Poprawa jakości i dostępności usług szkoleniowo-doradczych wspierających rozwój przedsiębiorczości



Priorytet II - Rozwój zasobów ludzkich i potencjału adaptacyjnego przedsiębiorstw

Działanie 2.1 Rozwój kadr nowoczesnej gospodarki

Cel:

Promowanie doskonalenia zawodowego, wykorzystania B+R, nowych form pracy i metod zarządzania w przedsiębiorstwie dostosowanych do wymogów gospodarki



Priorytet II - Rozwój zasobów ludzkich i potencjału adaptacyjnego przedsiębiorstw

Działanie 2.1 Rozwój kadr nowoczesnej gospodarki

Grupy docelowe:

- ✓ Przedsiębiorcy
- ✓ Pracownicy przedsiębiorstw
- ✓ Ponadregionalne sieci kooperacyjne przedsiębiorstw i ich pracownicy
- ✓ Partnerzy społeczno-gospodarczy (pracodawcy, związki zawodowe lub inne przedstawicielstwa pracownicze)
- ✓ Jednostki naukowe, badawczo-rozwojowe, inkubatory przedsiębiorczości, parki technologiczne, centra transferów technologii
- ✓ Instytucje szkoleniowe i ich pracownicy
- ✓ Mentorzy, doradcy, trenerzy



Działanie 2.1

Typy projektów (przykłady):

A. System

- badania i analizy dot. m.in. luk kompetencyjnych pracowników i ich potrzeb szkoleniowych, trendów rozwojowych, określania zawodów przyszłości, szkoleń *e-learningowych* oraz szkoleń typu *blended learning* (mieszanych)
- opracowanie standardów działania w procesie restrukturyzacji przedsiębiorstw
- promowanie i rozpowszechnianie m.in.: pracy atypowej i alternatywnych form zatrudnienia, zarządzania informacją i wiedzą, *outsourcingu*, mobilności międzysektorowej o charakterze ponadregionalnym

B. Konkurs

- ponadregionalne szkolenia zamknięte i doradztwo dla przedsiębiorców
- ponadregionalne szkolenia otwarte i doradztwo dla pracowników przedsiębiorstw delegowanych przez pracodawców
- studia podyplomowe dla pracowników przedsiębiorstw delegowanych przez pracodawców
- promowanie podnoszenia kwalifikacji zawodowych (w tym - poprzez szkolenia, doradztwo, konferencje, seminaria i warsztaty) dla kadr zarządzających, pracowników i przedstawicieli partnerów społecznych



Priorytet II - Rozwój zasobów ludzkich i potencjału adaptacyjnego przedsiębiorstw

Działanie 2.2 Wsparcie dla systemu adaptacyjności kadr

Cel:

Zwiększenie dostępności i jakości usług oferowanych przez instytucje świadczące usługi dla przedsiębiorców oraz osób rozpoczynających działalność gospodarczą

Grupy docelowe:

- ✓ Instytucje świadczące usługi oraz udzielające wsparcia finansowego na rzecz rozwoju przedsiębiorczości oraz ich sieci
- ✓ Instytucje szkoleniowe i ich pracownicy (w tym osoby pracujące na podstawie umów cywilno-prawnych)



Działanie 2.2

Typy projektów:

System

- wsparcie i rozwój instytucji (oraz ich sieci) świadczących usługi na rzecz rozwoju przedsiębiorczości, w tym udzielających wsparcia finansowego, m.in. poprzez:

- a) rozwój i upowszechnianie standardów organizacyjnych instytucji świadczących usługi na rzecz rozwoju przedsiębiorczości i udzielających wsparcia finansowego (w tym monitoring usług)
- b) rozwój i upowszechnianie standardów świadczonych przez te instytucje usług (w tym: szkoleniowych, informacyjnych i doradczych)
- c) podnoszenie kwalifikacji i umiejętności pracowników tych instytucji (m.in. szkolenia, studia podyplomowe, doradztwo, wizyty studyjne i staże)

- nadzór nad procesem certyfikacji
- wsparcie kompleksowych usług świadczonych dla przedsiębiorców i osób pragnących rozpocząć działalność gospodarczą
- podnoszenie kwalifikacji i umiejętności pracowników instytucji szkoleniowych (trenerów i wykładowców) w zakresie opracowywania programów, prowadzenia szkoleń oraz doradztwa dla kadry zarządzającej i pracowników przedsiębiorstw



Priorytet VII - Regionalne kadry gospodarki

Cel:

Podniesienie konkurencyjności regionów poprzez wsparcie przedsiębiorstw i pracowników w dostosowaniu się do potrzeb regionalnej strategii rozwoju



Priorytet VII - Regionalne kadry gospodarki

Działanie 7.1 Rozwój pracowników i przedsiębiorstw w regionie

Cel:

- A. Zwiększenie konkurencyjności przedsiębiorstw, w szczególności MMŚP, poprzez podniesienie ich zdolności dostosowywania się do zmian gospodarczych w regionie oraz rozwijanie umiejętności do zarządzania zmianą w przedsiębiorstwie
- B. Podnoszenie i dostosowywanie kwalifikacji i umiejętności osób pracujących do potrzeb regionalnej gospodarki
- C. Zwiększenie dostępności szkoleń *e-learningowych* dla kadr przedsiębiorstw oraz wzrost liczby osób korzystających z tych szkoleń



Priorytet VII - Regionalne kadry gospodarki

Działanie 7.1 Rozwój pracowników i przedsiębiorstw w regionie

Grupy docelowe:

- ✓ Przedsiębiorcy i podmioty prowadzące działalność gospodarczą
- ✓ Pracownicy przedsiębiorstw i podmiotów prowadzących działalność gospodarczą
- ✓ Regionalne sieci kooperacyjne przedsiębiorstw i ich pracownicy
- ✓ Osoby pracujące (także na podstawie umów cywilno-prawnych)
- ✓ Osoby odchodzące z rolnictwa
- ✓ Samorządy gospodarcze i zawodowe
- ✓ Jednostki samorządu terytorialnego
- ✓ Instytucje rynku pracy
- ✓ Pracodawcy i pracownicy przedsiębiorstw przechodzący procesy adaptacyjne i modernizacyjne



Działanie 7.1

Typy projektów:

A. System

- wsparcie pracodawców przechodzących procesy adaptacyjne i modernizacyjne w realizacji programów zwolnień monitorowanych (*outplacement*)
- badania trendów rozwojowych i zmian gospodarczych w regionie oraz upowszechnianie ich wyników i wymiana informacji

B. Konkurs

- szkolenia zamknięte (ogólne i specjalistyczne) oraz doradztwo dla kadr zarządzających i pracowników przedsiębiorstw
- doradztwo dla MMŚP w zakresie np. finansów, rachunkowości itp.
- szkolenia otwarte (ogólne i specjalistyczne) oraz doradztwo dla kadr zarządzających i pracowników przedsiębiorstw w zakresie m.in. zarządzania, identyfikacji potrzeb w zakresie kwalifikacji pracowników, organizacji pracy, BHP, elastycznych form pracy
- szkolenia dla pracowników, którzy z własnej inicjatywy są zainteresowani nabyciem nowych, uzupełnianiem lub podwyższaniem kwalifikacji i umiejętności (z wyłączeniem uzupełniania wykształcenia formalnego)



Działanie 7.1

Typy projektów:

B. Konkurs (ciąg dalszy):

- pomoc w tworzeniu partnerstw lokalnych z udziałem przedsiębiorstw, związków zawodowych, jednostek samorządu terytorialnego, urzędów pracy i innych środowisk wspomagających pracodawców przechodzących procesy adaptacyjne i modernizacyjne oraz ich pracowników
- podnoszenie świadomości pracowników i kierownictw modernizowanych firm w zakresie możliwości i potrzeby realizacji projektów wspierających procesy zmian poprzez szkolenia i doradztwo
- szkolenia przekwalifikowujące i usługi doradcze w zakresie wyboru nowego zawodu i osiągnięcia nowych umiejętności zawodowych (w tym: indywidualne plany działań i pomoc w wyborze odpowiedniego zawodu i miejsca zatrudnienia)
- wsparcie pracodawców przechodzących procesy adaptacyjne i modernizacyjne w realizacji programów zwolnień monitorowanych (*outplacement*)



Priorytet VII - Regionalne kadry gospodarki

Działanie 7.2 Transfer wiedzy

Cel:

Zwiększenie transferu wiedzy i wzmacnianie powiązań sfery B+R z przedsiębiorstwami, służące rozwojowi gospodarczemu regionów

Grupy docelowe:

- ✓ Pracownicy przedsiębiorstw
- ✓ Szkoły wyższe
- ✓ Jednostki naukowe
- ✓ Studenci i pracownicy naukowcy szkół wyższych i jednostek naukowych
- ✓ Podmioty opracowujące i wdrażające Regionalne Strategie Innowacyjne (RSI)
- ✓ Doktoranci



Działanie 7.2

Typy projektów:

A. Konkurs

- tworzenie i rozwój sieci wsparcia innowacji i transferu technologii pomiędzy przedsiębiorstwami a instytucjami badawczo-rozwojowymi, szkołami wyższymi i innymi podmiotami na poziomie regionalnym i lokalnym, w tym:
 - a) kampanie informacyjne i imprezy służące kojarzeniu partnerów i promocji transferu wiedzy i innowacji
 - b) rozwój systemów komunikowania się i wymiany informacji
- staże i szkolenia praktyczne dla pracowników przedsiębiorstw - w jednostkach naukowych oraz pracowników naukowych - w przedsiębiorstwach
- promocja idei rozpoczynania działalności gospodarczej na bazie organizacji macierzystej, w celu komercjalizacji wiedzy i umiejętności zespołu działającego na wyższej uczelni lub w przemyśle (firmy typu *spin-off*)



Działanie 7.2

Typy projektów (ciąg dalszy):

B. System

- rozwój Regionalnych Strategii Innowacyjnych (RSI) poprzez:
 - a) studia, analizy, ekspertyzy
 - b) wsparcie szkoleniowo-doradcze dla podmiotów odpowiedzialnych za opracowanie i wdrażanie RSI
 - c) tworzenie i rozbudowa systemu monitorowania RSI
- stypendia dla doktorantów na kierunkach wynikających z obszarów uznanych za szczególnie istotne z punktu widzenia rozwoju gospodarczego regionu



Alokacje finansowe - Priorytet II

Działanie	Alokacja środków (EUR)	% alokacji na Priorytet
2.1 Rozwój kadr nowoczesnej gospodarki	477 332 095,46	71%
2.2 Wsparcie dla systemu adaptacyjności kadr	161 351 694,24	24%
<i>Projekty ponadnarodowe i innowacyjne</i>	<i>33 614 936,30</i>	<i>5%</i>
Ogółem	672 298 726	100%



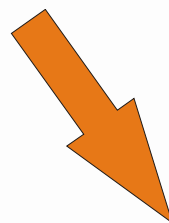
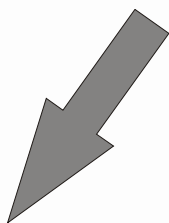
Alokacje finansowe - Priorytet VII

Działanie	Alokacja środków (EUR)	% alokacji na Priorytet
7.1 Rozwój pracowników i przedsiębiorstw w regionie	1 270 783 689,60	80%
7.2 Transfer wiedzy	238 271 941,80	15%
<i>Projekty ponadnarodowe i innowacyjne</i>	<i>79 423 980,60</i>	<i>5%</i>
Ogółem	1 588 479 612	100%



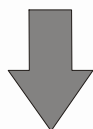
System instytucjonalny PO KL

Instytucja Zarządzająca: MRR



Instytucje Pośredniczące:
MPiPS, MSWiA, MEN, MZ

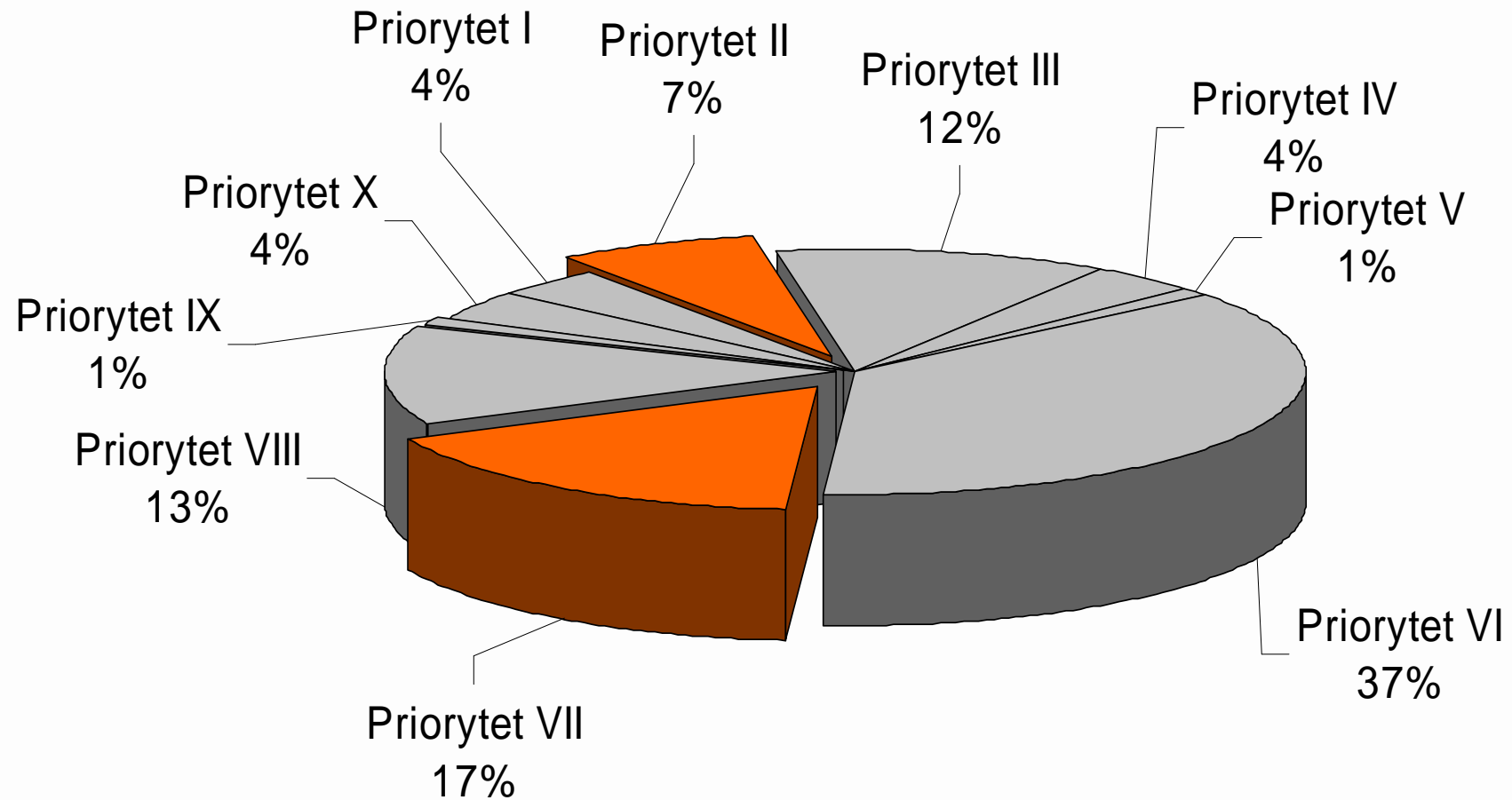
Instytucje Pośredniczące:
Samorządy Województw



Instytucje Wdrażające



Alokacja środków w ramach Programu



Adaptacyjność - kontynuacja i zmiany

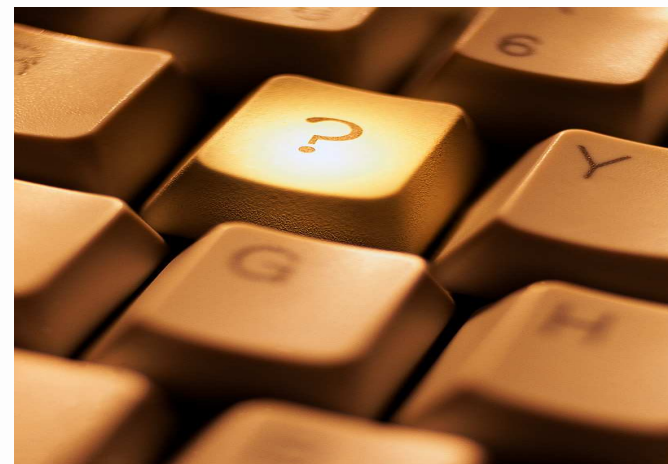
- **Priorytet II** - system i projekty ponadregionalne
- **Priorytet VII** - wsparcie dla osób i przedsiębiorstw, dostosowane do specyfiki regionu
- Kontynuacja (2004-2006):
 - Działania 2.3 SPO RZL
 - Działań 2.1, 2.3, 2.4, 2.6 ZPORR
- Uwzględnia zmieniony zakres wsparcia określony na lata 2007-2013 w rozporządzeniu dla EFS



Decentralizacja systemu

Uelastycznienie zakresu wsparcia

Komplementarność komponentu centralnego i regionalnego





Dziękuję za uwagę

**Ministerstwo Rozwoju Regionalnego
Departament Zarządzania EFS**

tel. (22) 461-47-63; fax (22) 461-40-71

zarzadzanieEFS@mrr.gov.pl

www.efs.gov.pl